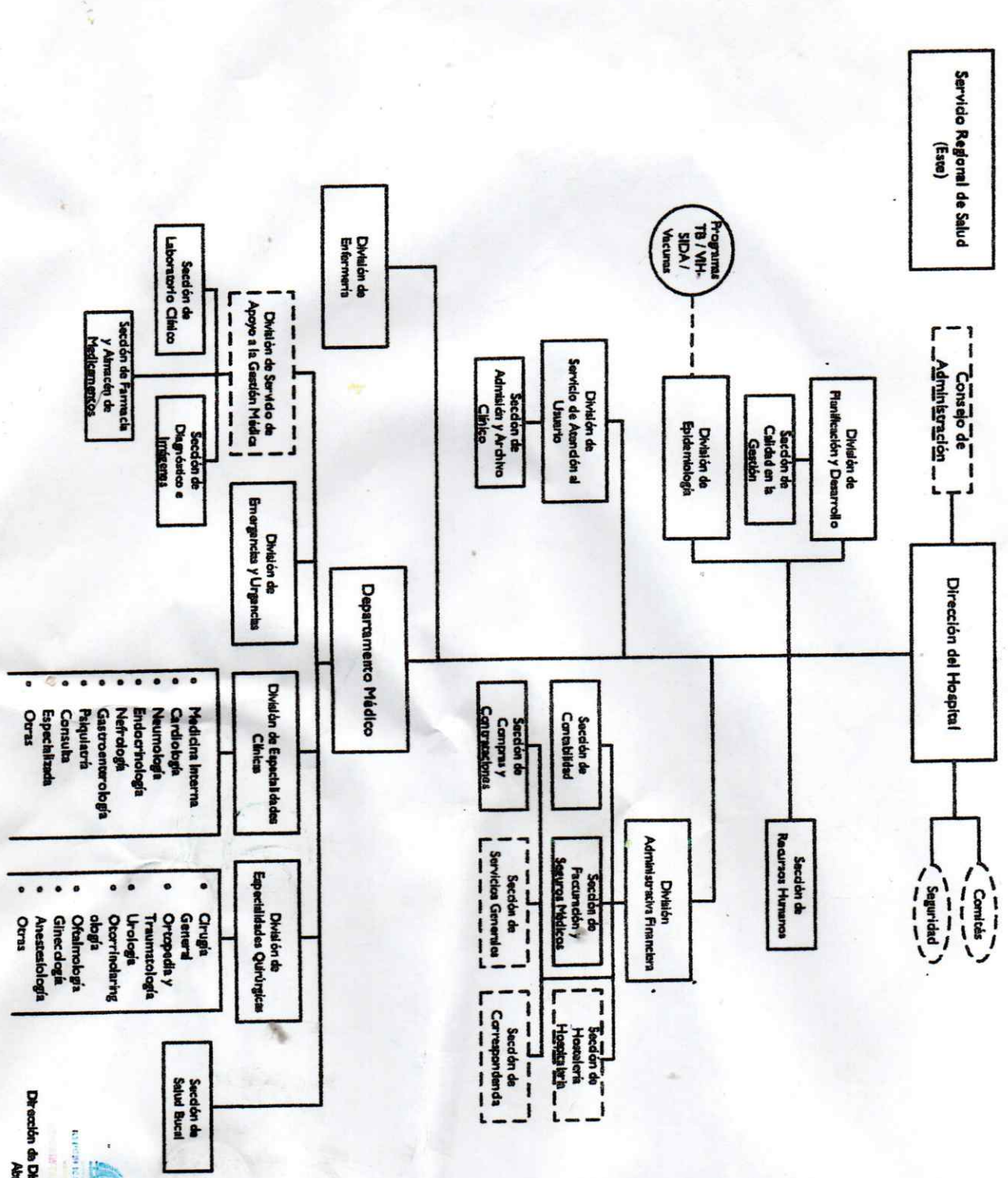


Servicio Nacional de Salud- SNS

Servicio Regional de Salud (Esse)

Hospital Provincial Dr. Jaime Oliver Pino

Organigrama Estructural Propuesto



Sección de Salud Bucal

Medicina Interna

Cardiología

Neurología

Endocrinología

Nefrología

Gastroenterología

Psiquiatría

Consulta Especializada

Otras

Cirugía General

Ortopedia y Traumatología

Urología

Otorrinolaringología

Oftalmología

Ginecología

Anestesiología

Otras

Sección de Salud Bucal

Sección de Diagnóstico e Infecciones

Sección de Laboratorio Clínico

Sección de Admisión y Archivo Clínico

Sección de Compras y Contrataciones

Sección de Facturación y Servicios Médicos

Sección de Servicios Generales

Sección de Hospitalidad y Hospedaje

Sección de Correspondencia

Sección de Contabilidad

Sección de Recursos Humanos

Comités de Seguridad

División de Atención al Usuario

División de Función y Desarrollo

División de Epitmiología

División Administrativa Financiera

Departamento Médico

División de Emergencias y Urgencias

División de Especialidades Clínicas

División de Especialidades Quirúrgicas

Programa TB / VIH- SIDA / Vacunas

Consejo de Administración

Dirección del Hospital

Servicio Regional de Salud (Esse)

Servicio Nacional de Salud- SNS

Hospital Provincial Dr. Jaime Oliver Pino

Organigrama Estructural Propuesto

San Pedro de Macorís, R.D.

809-529-3353

Departamento de Organización

Abril 2022

